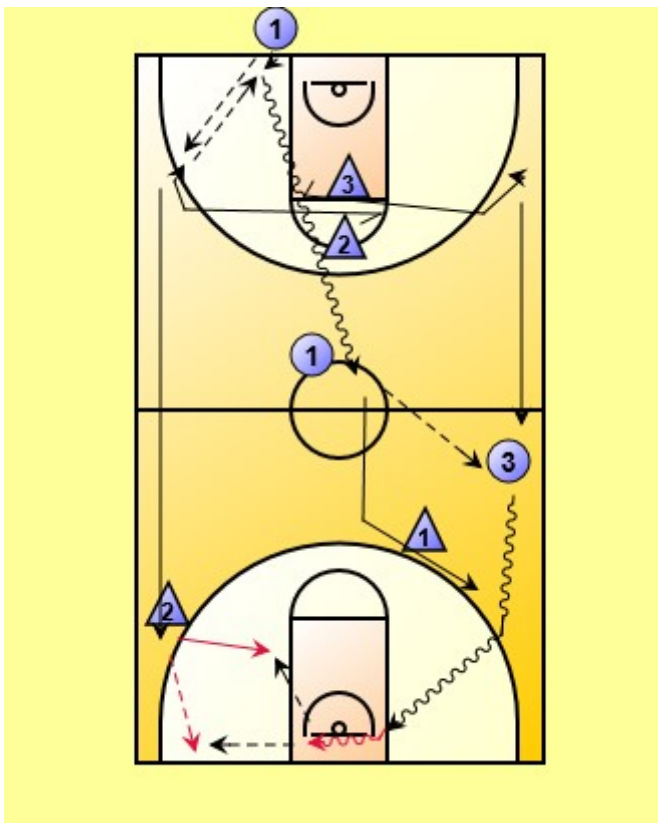


33-3 VARIANTE REDOUBLEMENT DE PASSE / JEU SANS BALLON DE L'AILIER OPPOSE

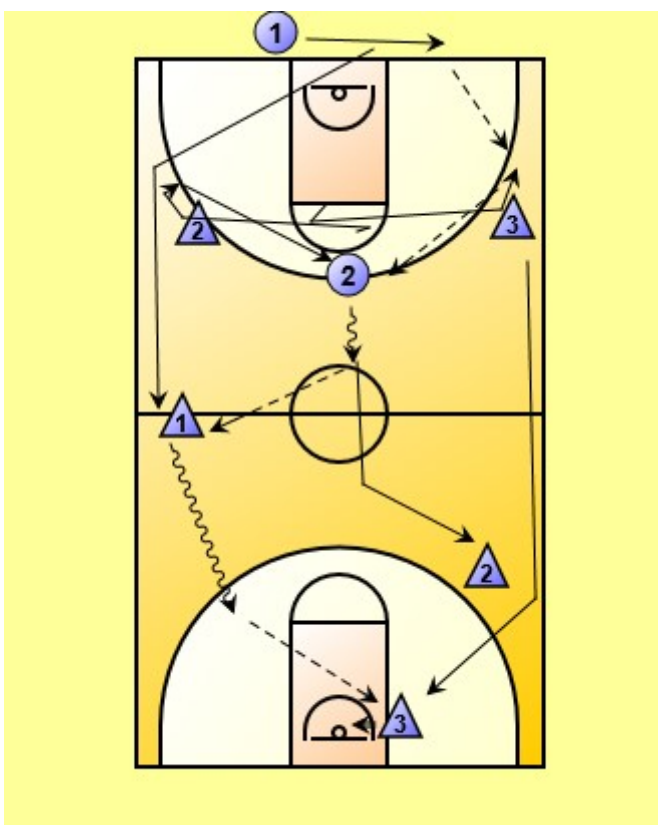


-Ailier 3 attaque ligne de fond

-1 en soutien de 3 et 2 a l'oppose a le choix d'aller ligne de fond ou vers le poste haut

-Fixation, passe au sol de 3 pour 2 qui enchaîne par un tir de son choix

33-4 VARIANTE POSSIBLE LORS D'UNE REMISE EN JEU



-Lors de la remise en jeu, consigne pour 1 de courir pour aller faire la passe à 3

REGLE A SAVOIR POUR UNE REMISE EN JEU APRES PANIER ENCAISSE

(IMPORTANT POUR 2 ET 3 LORS DE LEUR DEMARQUAGE DE TOUJOURS AVOIR LE REGARD VERS LE REMISEUR AU CAS OU)

- DEMANDER A 2 DE PRENDRE L'AXE DU TERRAIN POUR RECEVOIR LE BALLON DE 3 AUX ALENTOURS DE LA ZONE A 3 POINTS

- 1 et 3 courent dans les couloirs extérieurs

- 2 dribble et passe au joueur qui est devant lui (ici 1) obligeant 3 à accélérer et piquer en direction du panier pour recevoir la passe de 1 et finir par un tir en course

-2 en soutien de 3

34- 3CO 1 MENEUR / 2 AILIERS