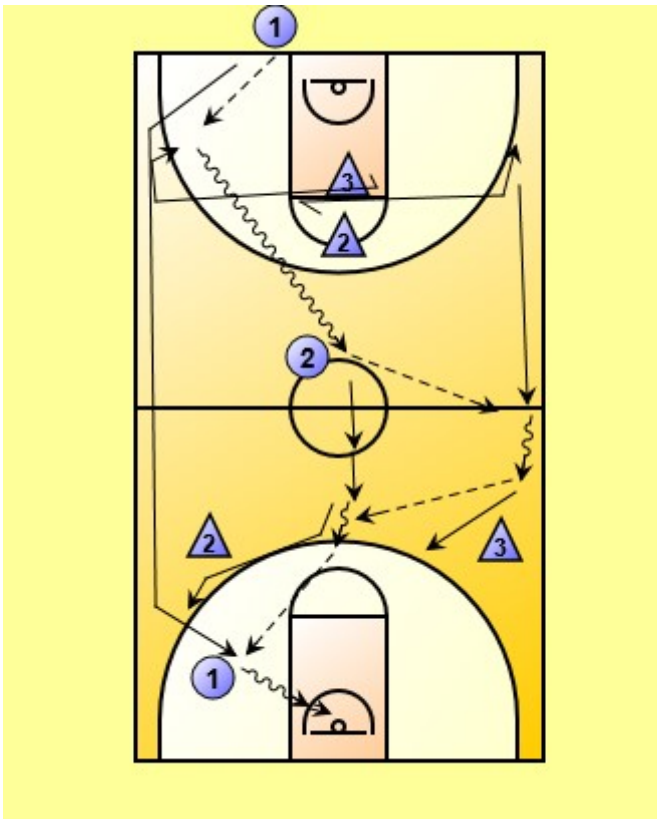


33- 3C0 DE LA REMISE EN JEU AU PLACEMENT DES 3 JOUEURS



- Reprendre en partie l'exercice 22-2 (3c0 4 passes) MAIS A PARTIR D'UNE REMISE EN JEU

Corriger :

- Le joueur 3 est dos au remiseur / le joueur 2 face au remiseur

- les déplacements des joueurs 2 et 3 lors de la remise en jeu : aiguillage, changement de rythme de direction, course, appel de balle à l'extérieur de la zone des 3 points

- les prises de couloirs des joueurs 1 et 3

- la qualité des enchainement réception dribble

- la qualité des passes entre les joueurs

- le déplacement après la passe : soutien de 2

- le déplacement le long de la ligne de touche de 1, son accélération quand le ballon se situe à l'aile opposé et se retrouver devant le porteur de balle ici le joueur 2