

-Le défenseur part côté départ en dribble

-1 défenseur passe à 3 qui part à gauche des plots et va à sa rencontre ce qui force 3 à effectuer un dribble de protection de recul et un changement de direction pour aller marquer / 1 s'arrête là

Variante : 1 peut le poursuivre une fois l'exercice maitrise

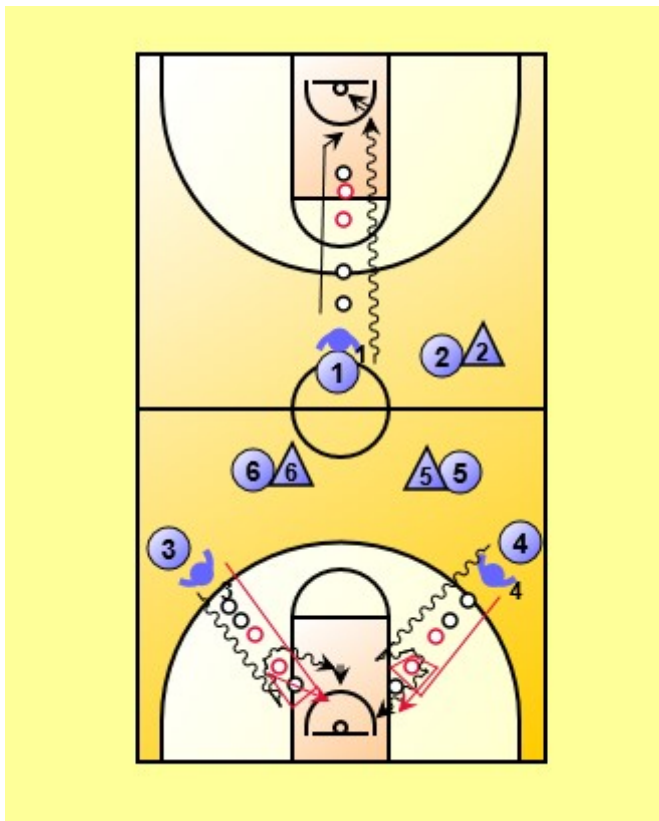
-Le défenseur choisi le côté ou il part, incertitude, prise d'information du porteur de balle pour partir en dribble du bon côté

-5 défenseur passe à 7 et choisi de passer ici à droite des plots, 7 part à l'oppose de 5 et va marquer en double pas

Rotation 5 remplace 7

-Possibilité de travailler soit les départs croisés soit les départs directs

### 30-1 LECTURE DE JEU / 3 DIFFERENTS NIVEAUX 1C1 : DEBUTANTS (1) / MOYEN (2) /EXPERT (3)



-Départ donné par l'attaquant qui part d'un côté et le défenseur de l'autre

Plusieurs niveaux en fonction de la maitrise technique de l'attaquant et de la réponse du défenseur

1) l'attaquant va marquer sans problème (att 1 / def 1)

2) l'attaquant peut passer entre les plots rouges s'il voit que le défenseur est en avance (directement ou après un dribble de recul)

Dans ce cas le défenseur est obligé aussi de passer entre les plots et le poursuit simplement (att 4 / def 4)

3) niveau ou l'entraîneur permet au défenseur de revenir sur ses pas et ne pas passer entre les plots rouges (att 3 / def 3)

L'attaquant analyse et peut choisir s'il finit par un tir en course ou tir à mi-distance

### 31- PRE COLLECTIF/ AIGUILLAGE / DEPLACEMENT / ARRETS SIMULTANES

- 2 colonnes par demi terrain

-Le 1 er joueur d'une colonne sans ballon