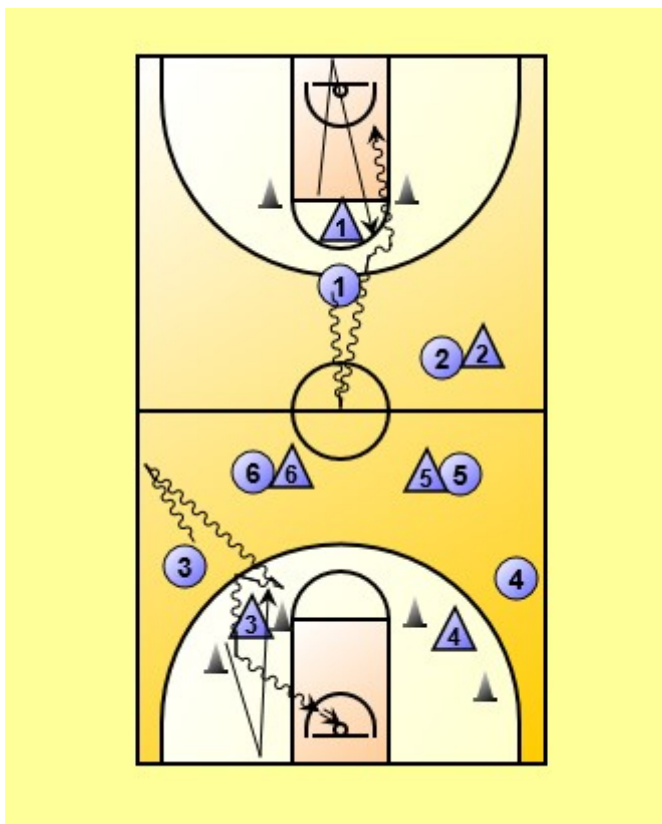


pied gauche en poussant sur la jambe d'appui et se retrouver en fente avant / 1 er dribble au niveau du pied gauche avancé

29-1 VARIANTES LE DEFENSEUR APRES SA PASSE TOUCHE LA LIGNE DE FOND ET DEFEND



-L'attaquant dribble jusqu'à la ligne du centre ou de touche et doit essayer de passer entre les plots

Feintes de corps /dribble de protection recul + réattaquer etc.

Concours possible

Attaquant passe entre les plots x points / ne passe pas le défenseur marque x points

Possibilité de jouer avec la largeur des plots en fonction du niveau/ des progrès

30- 1C1 LECTURE DE JEU DE L'ATTAQUANT/ DIFFERENT ANGLE DE TRAVAIL