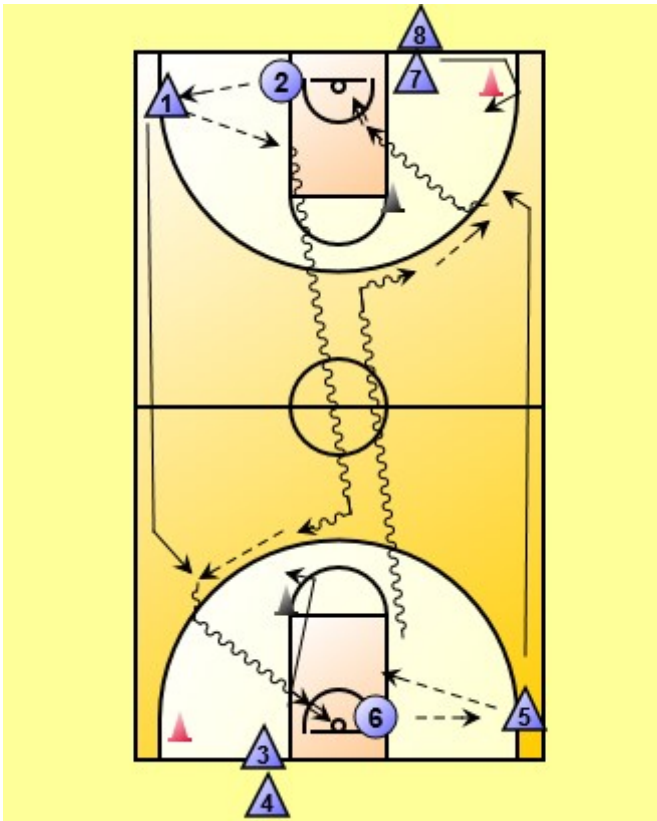


27-2 ORGANISATION DIFFERENTE POUR TRAVAILLER LE 1C1 AVEC RETARD DEFENSIF



-Redoublement de passe entre 2 et 1

A la réception du ballon de 1 / 3 contourne le plot gris en tête de raquette

1 part ligne de fond

De l'autre côté, redoublement de passe entre 6 et 5, 5 part vers l'axe central car 7 contourne le plot rouge ligne de fond

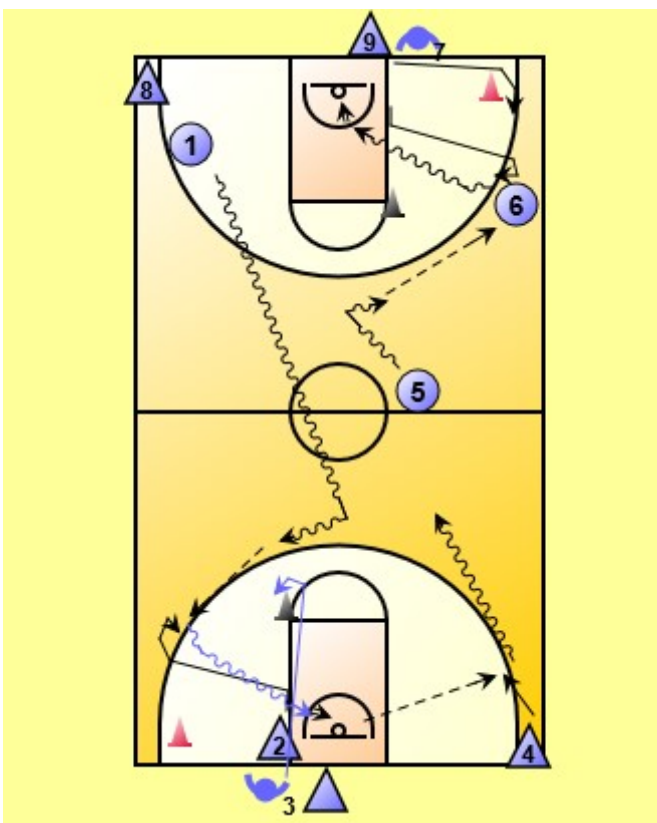
ROTATION :

-1 après son tir récupère le ballon / 3 continue sa course dans l'aile pour que 1 effectue une sortie de balle/ passe redoublée avec 1etc. 2 remplace 3

-5 après son tir récupère le ballon / 7 continue sa course dans l'aile pour que 5 effectue une sortie de balle/ passe redoublée avec 7etc.

6 remplace 7

27-3 1C1 RETARD DEFENSIF



1 part en dribble en direction de l'axe du terrain / au changement de direction de 1, 2 court le long de la raquette et change de direction de rythme pour recevoir la passe de 1/ travail de réception orientation prise d'information de 3 qui contourne au choix un des 2 plots / ce qui donnera l'information a 2 d'exécuter un départ en dribble à l'opposé de 3

Après son tir 2 récupère son ballon et fait une sortie passe à 4 en attente de l'autre côté

Rotation : 2 remplace 4 / 3 remplace 2/ 1 remplace 3