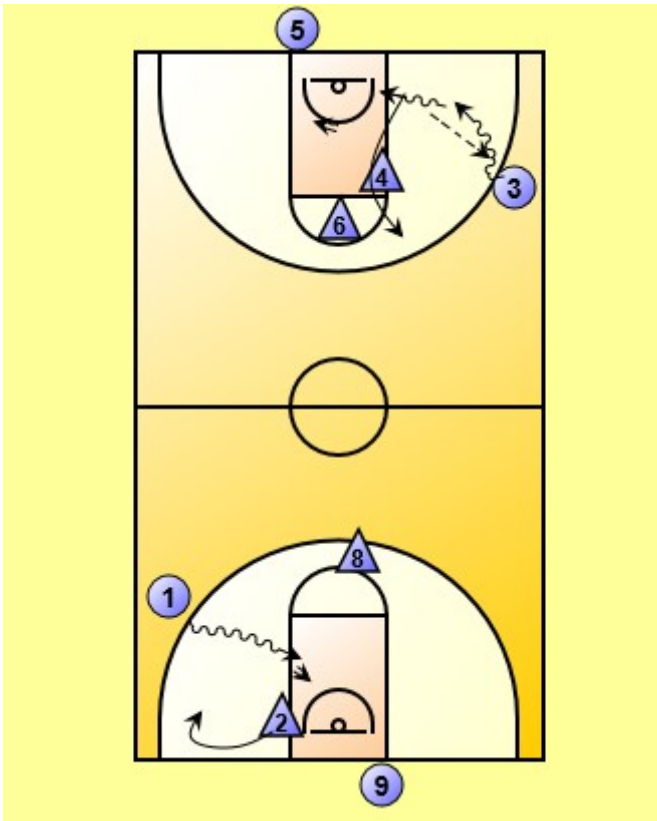


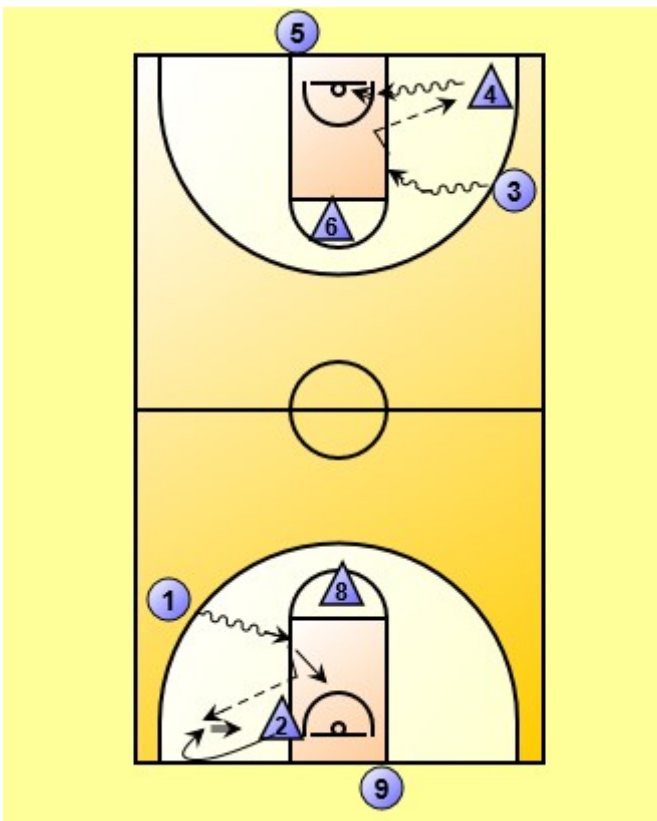
## 26-2 CONTINUITÉ



-En fonction du côté où part 1 / dans ce cas dans l'axe / 2 s'écarte en direction du corner pour ne pas gêner 1 mais de telle sorte qu'il ne quitte jamais de vu 1

-Avec 3 et 4 / 3 part ligne de fond donc 4 s'écarte dans l'axe pour ne pas gêner l'action de 3 mais sans perdre de vu 3

## 26-3 ÉVOLUTION 2 AVEC PASSE DE FIXATION ET REBOND OFFENSIF



-Dans ce cas de figure 1 et 3 après leur départ en dribble ont un défenseur fictif qui vient en aide (défenseurs de 2 et 4)

-Travail de fixation passe au sol à 2 qui effectue réception tir et 4 qui effectue réception dribble tir ou double pas

-1 et 3 jouent le rebond offensif et marquent si 2 et 4 n'ont pas marqué le panier