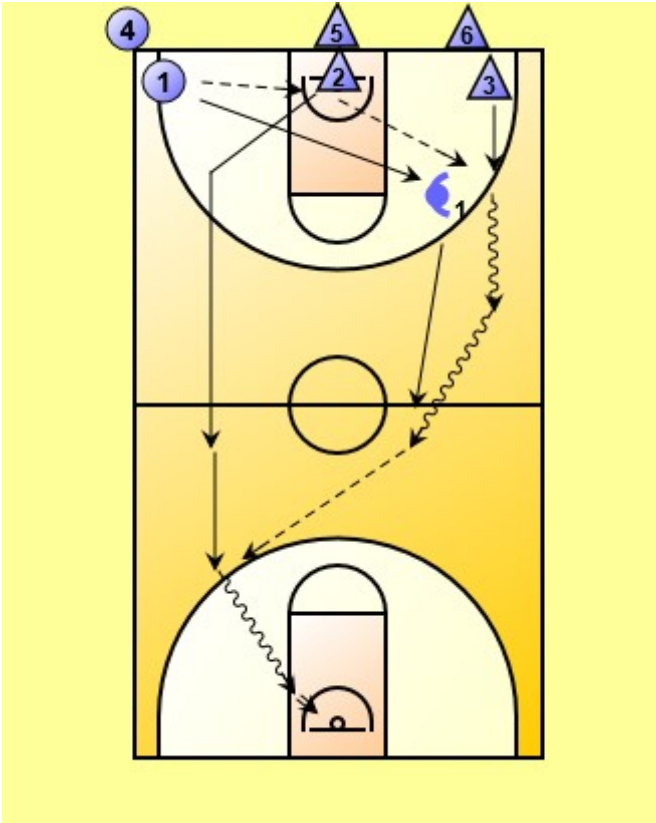
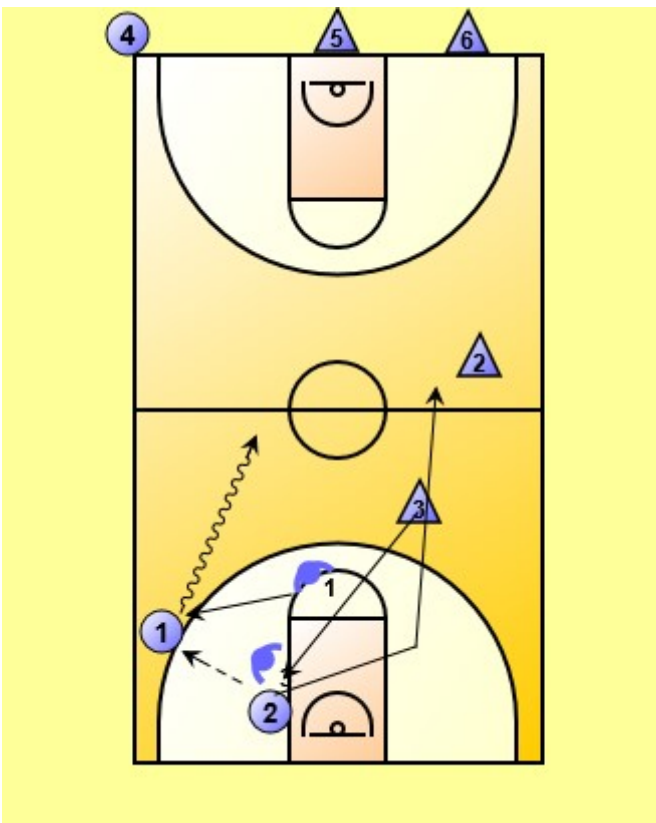


**25-2 CF 25-1 + EVOLUTION**



-Reprendre l'exercice 25-1

**25-2 RETOUR 2C1/ CHANGEMENT DE STATUT DES JOUEURS 1 ET 3 OU 2 ET 3 (CF 25)**



- 1 après sa défense s'écarte pour aider 2 à sortir la balle sur le côté
  - 3 après sa passe continue sa course pour passer défenseur et gêner la sortie de 2 sur 1
  - dans un 1<sup>er</sup> temps pas de remise en jeu si panier marqué par 2 à l'aller
  - Variante possible en reprenant l'exercice 25 ou 2 défend au début face à 1 et 3
- Après le tir de 1, 2 s'écarte côté ballon et cherche le bon angle de passe pour aider 1 à sortir le ballon.
- 3 défend sur 1 après sa passe et gêne la sortie