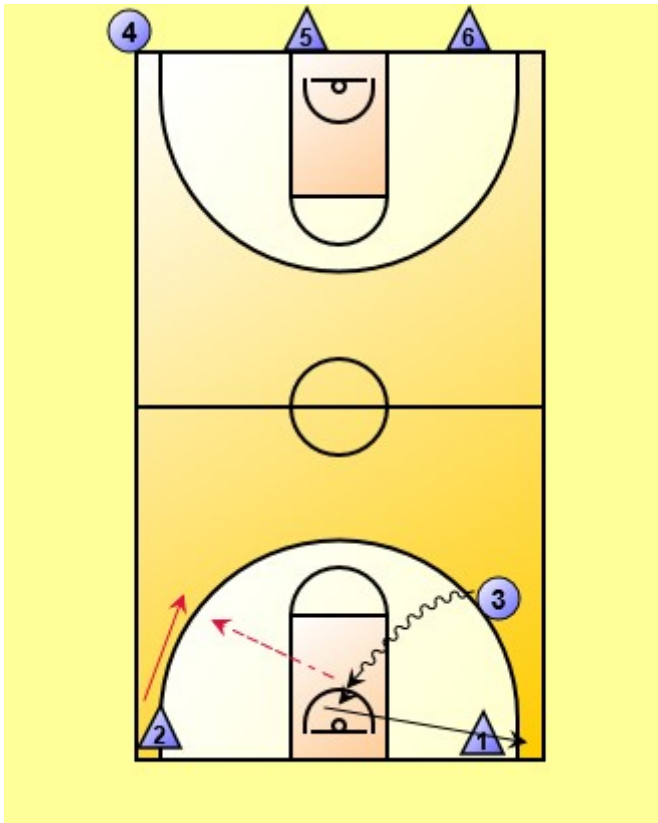


24-2 CONTINUITE

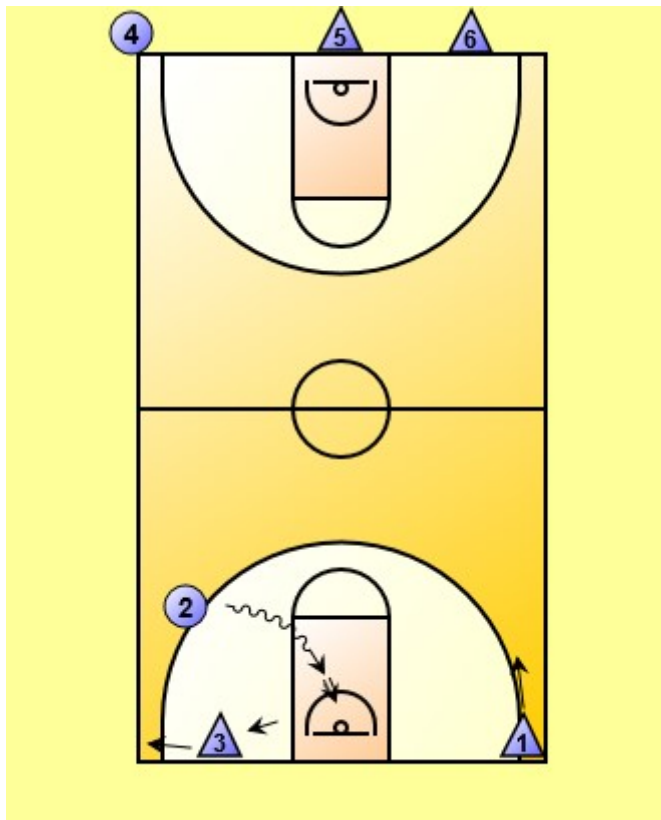


1 va dans le corner laissé libre par 3 sans perdre de vu le porteur

-Au rebond de 3, 2 remonte à 45°

-3 passe à 2

24-3 CONTINUITE



-3 remplace 2 dans le corner

-2 Réception orientation, départ en dribble croisé à droite

- 1 remonte à 45°

-Les 3 joueurs reviennent et changent de colonne