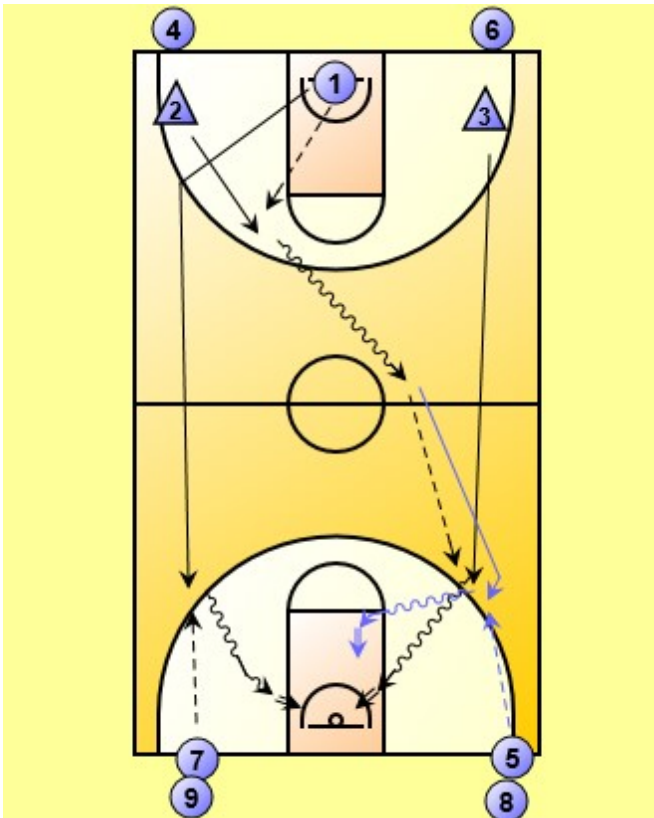
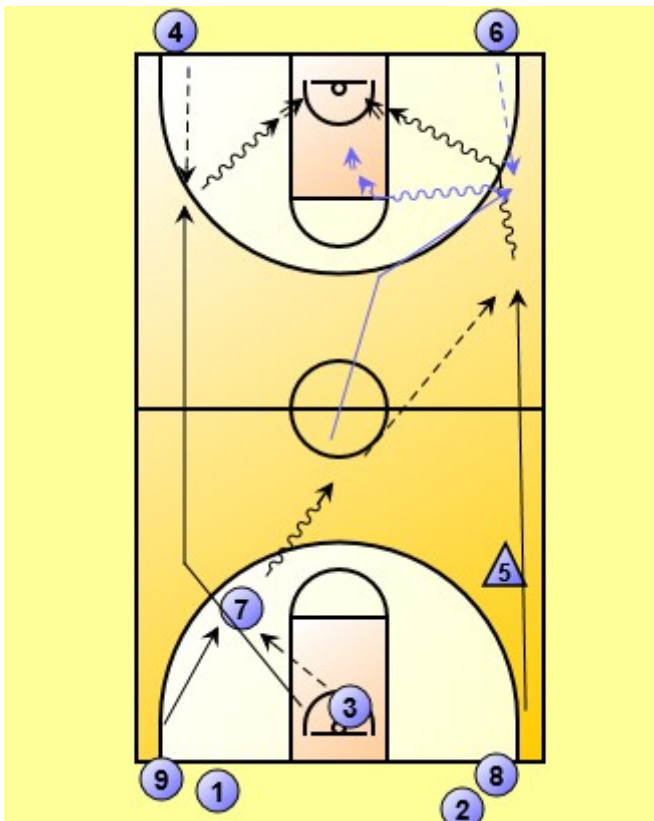


## 23-1 EVOLUTION AVEC SORTIE DE BALLE



-Départ identique à l'exercice précédent

-Mais pas de 3 ème colonne de l'autre côté du terrain



1 récupère son ballon et remplace 7

2 récupère son ballon et remplace 5

-Le joueur 3 après son tir en course fait la sortie de balle sur le joueur 7 qui prend l'axe du terrain, 3 enchaine sa course dans le couloir de 7

-5 après sa passe court dans le couloir reçoit le ballon de 7 et va faire un tir en course

-7 reçoit le ballon de 6 / 3 reçoit le ballon de 4 et enchaine réception avec ou sans arrêt, départ croisé à gauche

- 5 après son tir sort le ballon sur 4 ...

-7 et 3 remplacent 6 et 4

-Après quelques passages, changer les joueurs de colonnes