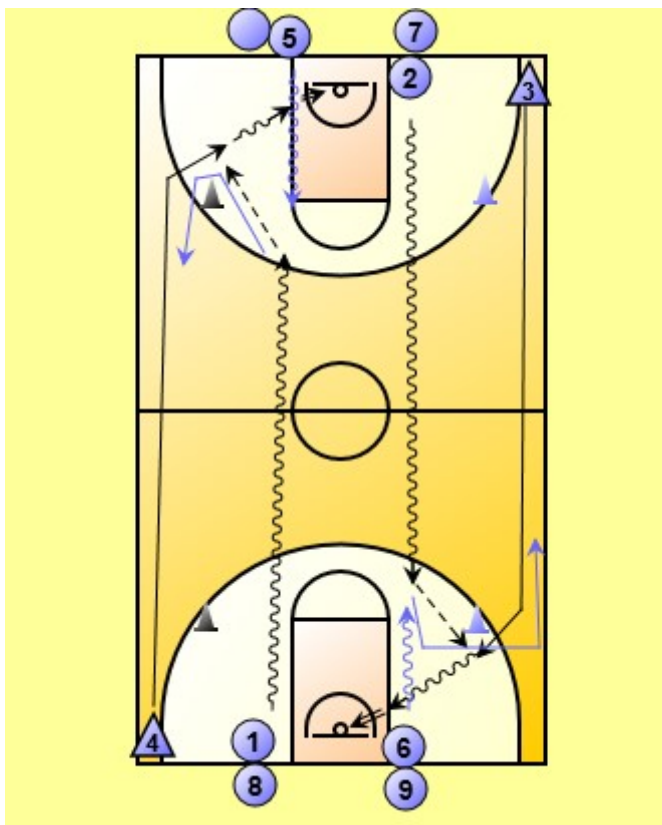


18-1 2c0 EN CONTINUITE DEPART DECALLE ENTRE LES 2 CÔTES



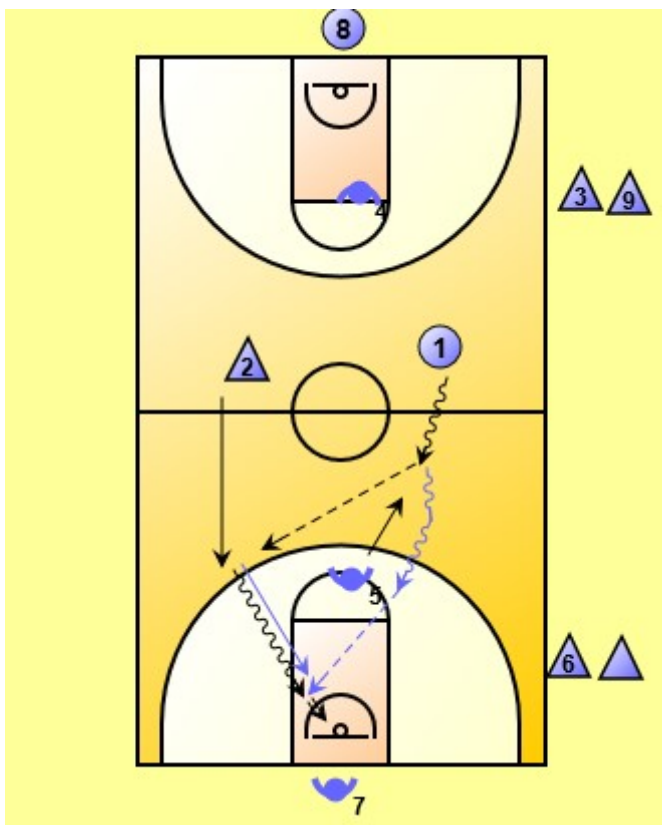
- 2 groupes de travail / départ de part et d'autres du terrain (**SECURITE**)

- 1 joueur porteur 1, dribble de contre-attaque / prise d'information du placement de l'ailier / ajustement de passe / contourne le plot pour faire comme le joueur précédent et reçoit le ballon du joueur 5 qui part après le tir de 4

1 non porteur 4 / travail de course le long de la ligne de touche / appel de balle / réception / tir de fin de contre-attaque Une fois son tir réalisé il se repositionne dans la colonne des porteurs de balle

-Temps de travail : déterminer le nombre de paniers à marquer ou définir un temps au préalable.

19- 2C1 TRAVAILLEUR DE FIXATION / COULOIRS



-des 2 côtés du terrain, 1 colonne de défenseur en attente, une colonne de joueurs en attente (prolongement de la ligne des lanciers francs)

-Le porteur de balle dribble en prenant les informations sur le déplacement du défenseur qui a pour consigne de défendre sur lui ET DE NE PAS RECULER

-Le porteur fixe le défenseur et passe à son partenaire qui doit faire l'effort d'être devant, et recevoir le ballon dans les meilleures conditions pour aller marquer

-Corriger l'espacement entre les 2 attaquants, le timing dribble de fixation / le moment où il fait la passe (distance avec le défenseur qui ne doit être ni trop près, ni trop loin pour qu'il ne puisse pas intervenir sur le tir de son partenaire.