



LA FLORE DES BORDS DE L'EAU

● CHENE



"Illustration 1" L'arbre et la feuille de chêne
CRCK du centre

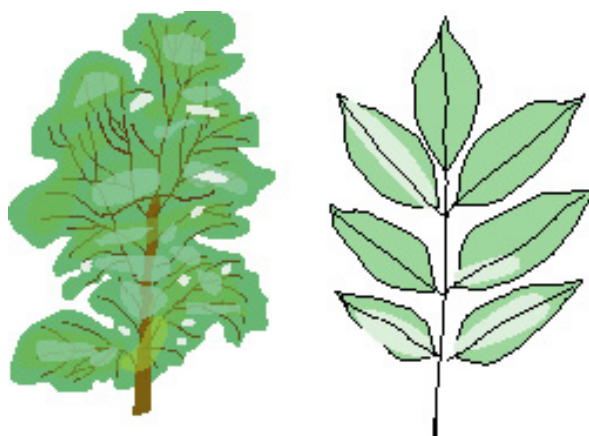
Comment le reconnaître ?

25-35 m arbre charpenté, branches secondaires puissantes feuilles lobées.

Où le voir ?

Genre de pleine lumière. Certaines espèces affectionnent les lieux humides, d'autres les sols secs, se rencontrent en haut de berge, au-dessus de la rivière lorsque la berge est pentue.

● FRENE



"Illustration 2" L'arbre et la feuille du frêne
CRCK du centre

Comment le reconnaître ?

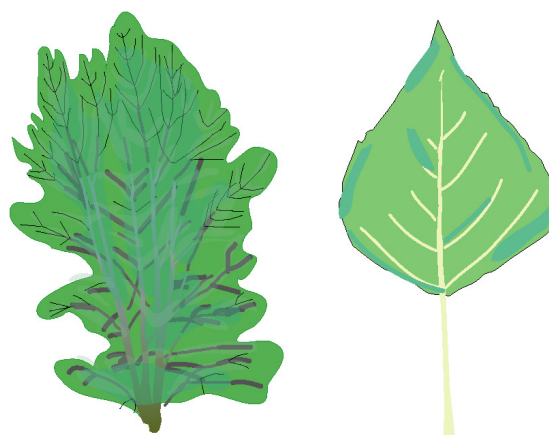
Tronc droit 20-30 m, feuilles composées de 7 à 15 folioles, arbres 20-30 m.

Où le voir ?

Jeune sujet en demi-ombre, puis arbre de lumière.
Aime les sols frais à humide, mais non saturé d'eau.



● PEUPLIER NOIR



"Illustration 3" L'arbre et la feuille du peuplier noir
CRCK du centre

Comment le reconnaître ?

25-30 m port léger, grosses et nombreuses branches secondaires, feuilles en losange.

Où le voir ?

Espèce de pleine lumière, pionnière.

Milieu humide voire inondés hors période de végétation.

● SAULE BLANC



"Illustration 4" L'arbre et la feuille du Saule Blanc
CRCK du centre

Comment le reconnaître ?

Arbre de 5 à 25 m, nombreuses branches secondaires montantes, rameaux quelquefois pleureurs. Plusieurs feuilles argentées en forme de canoë.

Où le voir ?

Espèce de pleine lumière, pionnière, supporte les inondations prolongées.

On le trouve en pied de berge.



● SAULE ARBUSTIF



"Illustration 5" L'arbre et la feuille du Saule arbustif
CRCK du centre

Comment le reconnaître ?

Feuilles ovales à allongées, arbuste en buisson 3 à 10 m.

Où le voir ?

Différentes espèces de pleine lumière, supportant les inondations régulières.
On le trouve en pied de berges.

● AULNE



"Illustration 6" L'arbre et la feuille de l'aulne
CRCK du centre

Comment le reconnaître ?

15 à 25 m, silhouette pyramidale à conique (comme un sapin), feuille tronquée produit des petits cônes (strobile).

Où le voir ?

Sols constamment alimentés en eau, supporte peu le marnage.
En pied de berge.



● PHALARIS



"Illustration 7" Phalaris
CRCK du centre

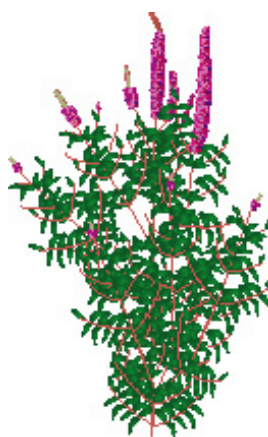
Comment le reconnaître ?

Roseau ressemblant à la phragmite, mais en plus petit (1 m).

Où le voir ?

Poussent en pied de berge.

● SALICAIRE



"Illustration 8" Salicaire
CRCK du centre

Comment le reconnaître ?

Grandes grappes de fleurs pourpres, attirant les insectes dont les papillons.

Où le voir ?

Pousse dans la zone de balancement des eaux, quelquefois les pieds dans l'eau sur les étangs.



● PHRAGMITE



"Illustration 9" Phragmite
CRCK du centre

Comment le reconnaître ?

Roseau pouvant atteindre 3 m, en peuplement dense et monospécifique.

Où le voir ?

Pousse en pied de berge et jusqu'à 30 cm d'eau environ, au bord des étangs.

● IRIS



"Illustration 10" Iris
CRCK du centre

Comment le reconnaître ?

Grande feuille à nervures parallèles, fleur jaune jusqu'à 1 m.

Où le voir ?

Le pied dans l'eau, sols riches et vaseux.



● CAREX



"Illustration 11" Carex
CRCK du centre

Comment le reconnaître ?

Différentes espèces de « roseaux ». La tige florale a une section triangulaire. Certaines espèces forment des touradons.

Où le voir ?

Pousse en pied de berge ou dans l'eau selon les espèces.

● MASSETTE



"Illustration 12" Massette
CRCK du centre

Comment le reconnaître ?

Roseau de 2 m, la fleur est en forme de massue.

Où le voir ?

Pousse dans les zones humides, le pied dans l'eau stagnante, au bord des marais, dans certains fossés et peut fermer les étangs peu profonds.



● SAGITTAIRE



"Illustration 13" Sagittaire
CRCK du centre

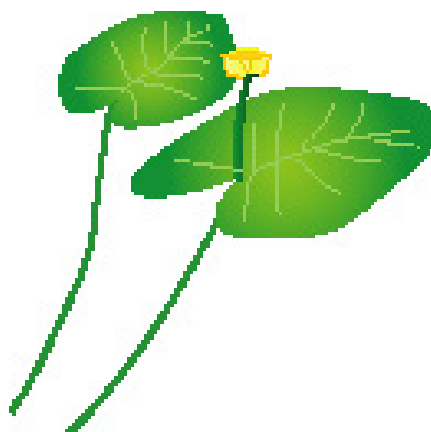
Comment le reconnaître ?

Feuille en forme de flèche, flottante ou dressée au-dessus de la surface de l'eau. Les formes de la feuille diffèrent selon la rapidité du courant.

Où le voir ?

Sur les cours d'eau lents à rapide ou en bord de plan d'eau, zones peu profondes.

● NENUPHAR



"Illustration 14" Nénuphar
CRCK du centre

Comment le reconnaître ?

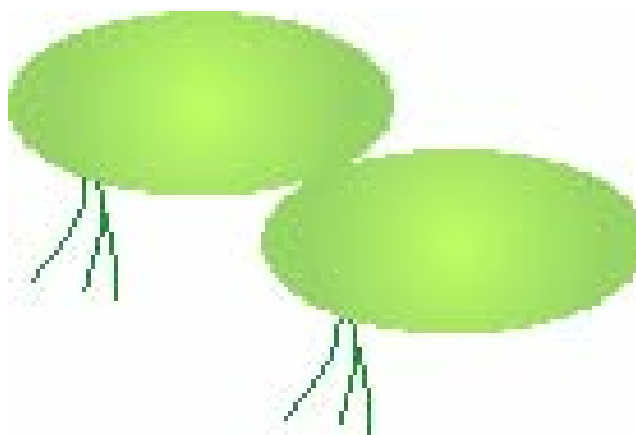
Grande feuille arrondie, flottante.

Où le voir ?

Pousse sur les plans d'eau à fond vaseux ou dans les cours d'eau lents, en dehors du chenal.



● LENTILLE D'EAU



"Illustration 15" Lentille d'eau
CRCK du centre

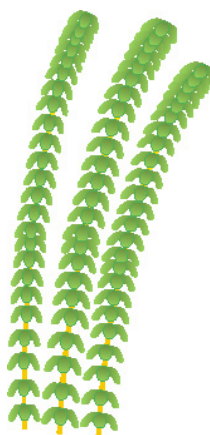
Comment le reconnaître ?

Une seule « feuille » avec des racines dans l'eau.

Où le voir ?

Recouvre les cours d'eau très lents et les mares, quelquefois en populations très denses.

● ELODEE



"Illustration 16" Elodée
CRCK du centre

Comment le reconnaître ?

Feuilles verticillées par trois longues tiges submergées.

Où le voir ?

Dans les cours d'eau lents mais clairs.



● POTAMOT



"Illustration 17" Potamot
CRCK du centre

Comment le reconnaître ?

Feuilles ovales à nervure parallèle, immergée ou flottante.

Où le voir ?

Selon les espèces, pousse sur des cours d'eau lents ou dans des cours d'eau rapide, en dehors des chenaux vifs.

● MYRIOPHYLLE



"Illustration 18" Myriophylle
CRCK du centre

Comment le reconnaître ?

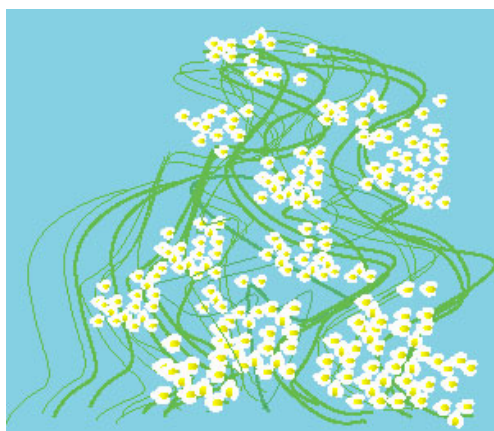
Large tige, feuilles verticillées par quatre, en plumeau, feuilles submergées.

Où le voir ?

Cours d'eau peu profond à courant moyen.



● RENONCULE AQUATIQUE



"Illustration 19" Renoncule aquatique
CRCK du centre

Comment le reconnaître ?

Grandes feuilles en lanière ou lobées, fleurs aux pétales blancs et cœur jaune.

Où le voir ?

Certaines espèces poussent sur les rivières rapides à fond sableux, peu profondes (feuilles en lanière) d'autres sur plan d'eau (feuilles lobées).

● JUSSIE



"Illustration 20" Jussie
CRCK du centre

Comment le reconnaître ?

Feuilles luisantes « bleutées », fleur jaune.

Où le voir ?

Espèces envahissantes, en peuplement monospécifique en bord de cours d'eau et recouvrent la surface de l'eau des cours lents.