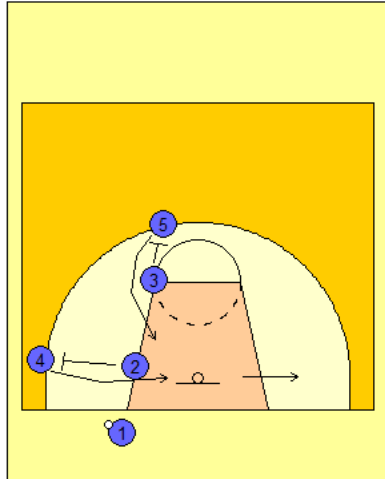


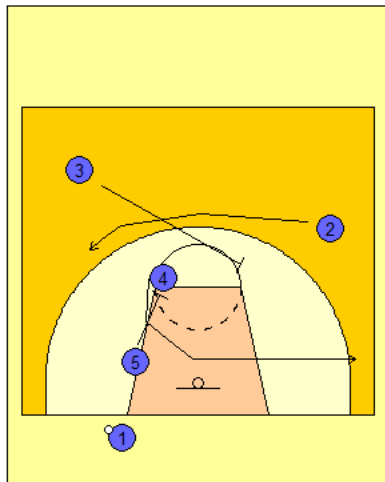
TOUCHES FOND ET COTE 2014/15



1er temps
 Ecran Non Porteur (ENP) 2/4. 4 va vers le cercle et ressort corner opp si ne capte pas la balle
 2ème temps
 ENP 3/5 pour descente de 5 sous cercle.

2 solutions de secours avec 2 et 3 qui s'écartent après l'écran.
 Si balle au large priorité retrouver le 5
 Sinon 1 viens chercher pour un main à main (agressivité vers le cercle après le main à main)

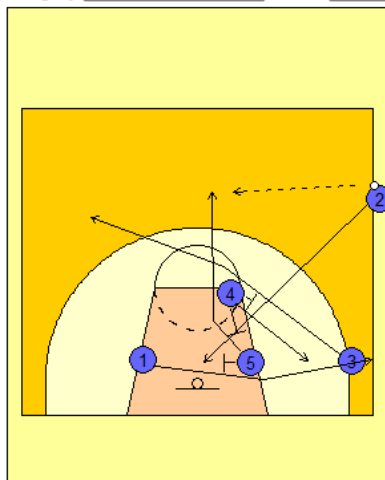
Category Cd 16 Name Touches 2014/15 Sequence 1 of 3



1er temps
 ENP 5/4 4 utilise et ressort à l'opposé. 5 garde bien le joueur dans le dos et va au cercle quand 4 à dégagé.
 2eme temps
 ENP 3/2 pour curl de 2. soit catch and shoot soit drive

Si balle reste au large 1 va au mains à mains.

Category Cd 16 Name Touches 2014/15 Sequence 2 of 3



1er temps
 Leurre avec ENP (ou croisement) 4/3 et 5/1
 1 dans corner
 3 bien large à 45°

l'important l'écran 4/5 pour la sortie de 5 qui capte la balle dans l'axe bien large.

Passe de 2 pour 5. 2 sprint au panier, 5 passe à 2.

4 après son écran va short corner

si 5 ne peux pas donner à 2, 5 transfert à 3 et joue le passe et va

Category Cd 16 Name Touches 2014/15 Sequence 3 of 3